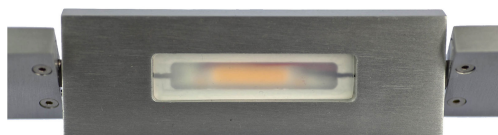
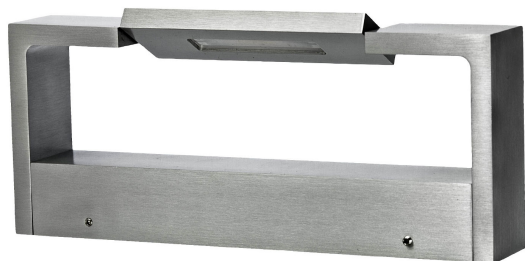


SQUALLA



Dane techniczne:

Kod	SLI034002NW
Moc	3 W
Prąd	33 mA
Napięcie	230 V
Klasa energetyczna	LED
Zużycie energii	3 kWh/1000h
Częstotliwość	50 Hz
Klasa ochronności PP	I
Zasilacz w komplecie	+
Strumień świetlny	150 lm
Skuteczność świetlna	50 lm/W
Temperatura barwowa	4000 K
Barwa światła	NW
Kąt rozsyłu światła	120 °
RA	80
Jednolitość barw SDCM max	5
Możliwość ściemniania	-
Zakres temperatur pracy	-20/+40 °
Trwałość	17000 h
Materiał obudowy	ALUMINIUM
Klasa szczelności	IP20
Kolor	BIAŁY
Wymiary (AxBxC)	240x100x40 mm
Waga	0.712 kg
Do użytku	wewnątrz
Sposób montażu	NATYNKOWY
Zastosowanie	INT
Ilość sztuk w opakowaniu zbiorczym	12 szt.
Made in	PRC

